



Lisbon School  
of Economics  
& Management  
Universidade de Lisboa



# Programa de Doutoramento em Gestão 2023/2024

# Metodologias de Investigação

# Investigação científica

Carla Curado  
Rua Miguel Lupi, 20 – Gab 511  
ccurado@iseg.ulisboa.pt



# Metodologias de investigação

- Percursos/arquiteturas de investigação
- Em investigação científica devemos escolher percursos sólidos, robustos, validados que garantam que acrescentamos algo à ciência.
- Ciências físicas – realidades objetivas
- Ciências sociais – realidades socialmente construídas

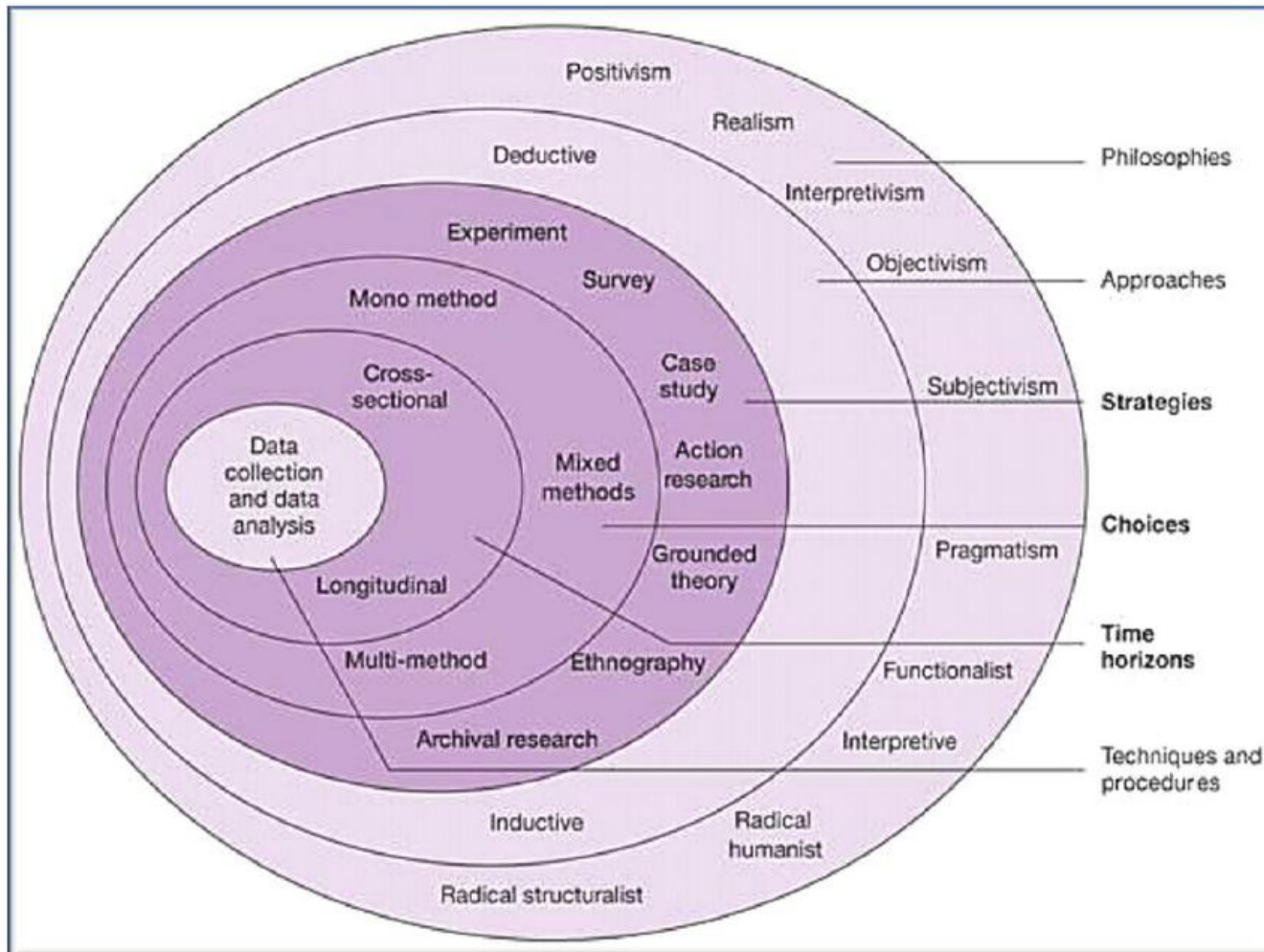


# Metodologias de investigação

- Investigação em Gestão: Realidades socialmente construídas
- Investigação exploratória
- Investigação confirmatória
- Investigação mista
- Percursos qualitativos
- Percursos quantitativos
- Percursos combinados (mistos)

# The research onion

(Saunders *et al.*, 2009)



# Camadas da cebola

## Investigação científica

- Filosofia de investigação
- Abordagem da realidade
- Estratégia de investigação
- Opção metodológica
- Horizonte temporal
- Técnicas e procedimentos





# Primeira camada- Filosofia

Filosofia é uma palavra de origem grega que significa "amor pelo saber" ou "amor pela sabedoria".

Consiste no estudo de questões fundamentais relacionadas com a existência, **o conhecimento**, a verdade, a moral, a ética, a estética, etc..



# Ramos da Filosofia

- Epistemologia (estudo da teoria do conhecimento)
- Metafísica (estudo da essência das coisas / realidade)
- Ética (estudo da moral / comportamentos)
- Lógica (estudo de proposições e regras)
- Estética (estudo da essência da beleza)
- Ontologia (estudo da existência / natureza / realidade das coisas)
- Hermenêutica (estudo da interpretação / comunicação do conhecimento)
- Etimologia (estudo das palavras e do seu sentido)
- ...



# Dimensões do conhecimento

- A dimensão epistemológica do conhecimento (i.e., o que é conhecimento e aspetos/formas para o estudar). Existem condições, tipos, fontes de conhecimento, e.g., conhecimento tácito e explícito, conhecimento teórico e prático.
- A dimensão ontológica do conhecimento (i.e., quem é o sujeito detentor do conhecimento). Existem diferentes entidades cognitivas, e.g., o indivíduo, a equipa, a organização.





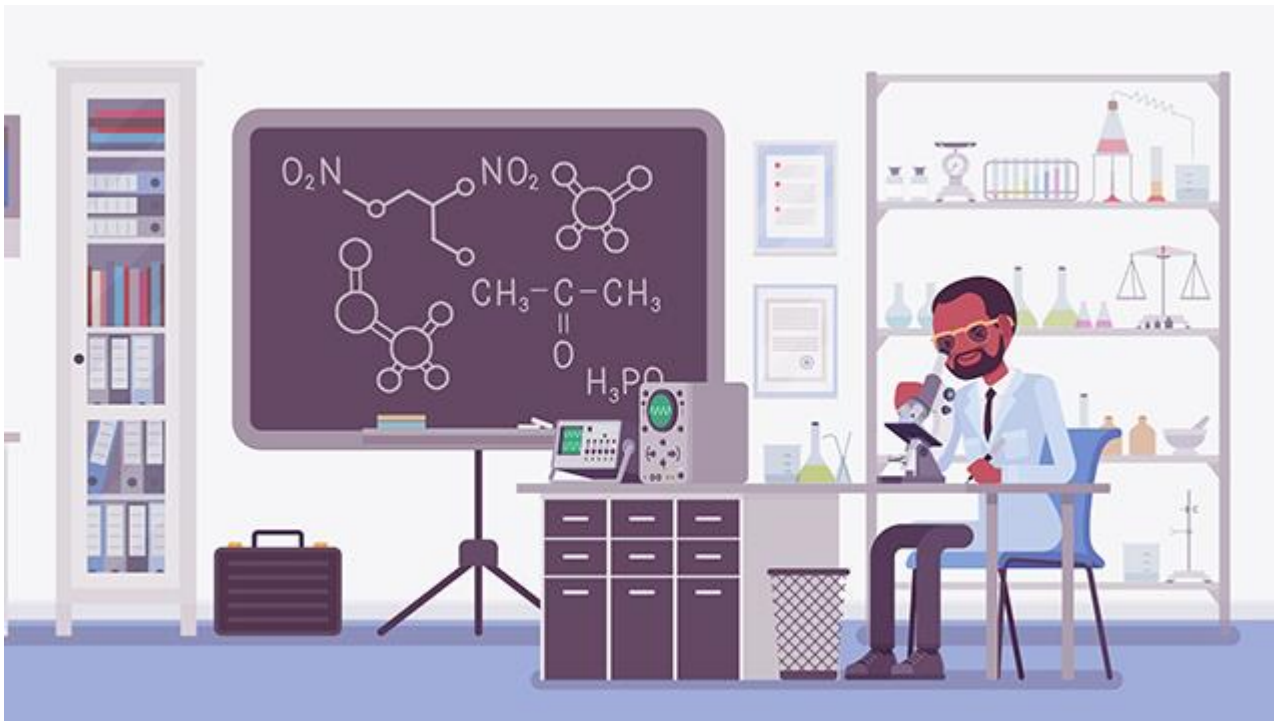
# Execução da investigação

- **Ir avançando através das camadas...**
- **Vão encontrar decisões a fazer:**
- **Questões éticas**
- **Questões teóricas**
- **Questões práticas**

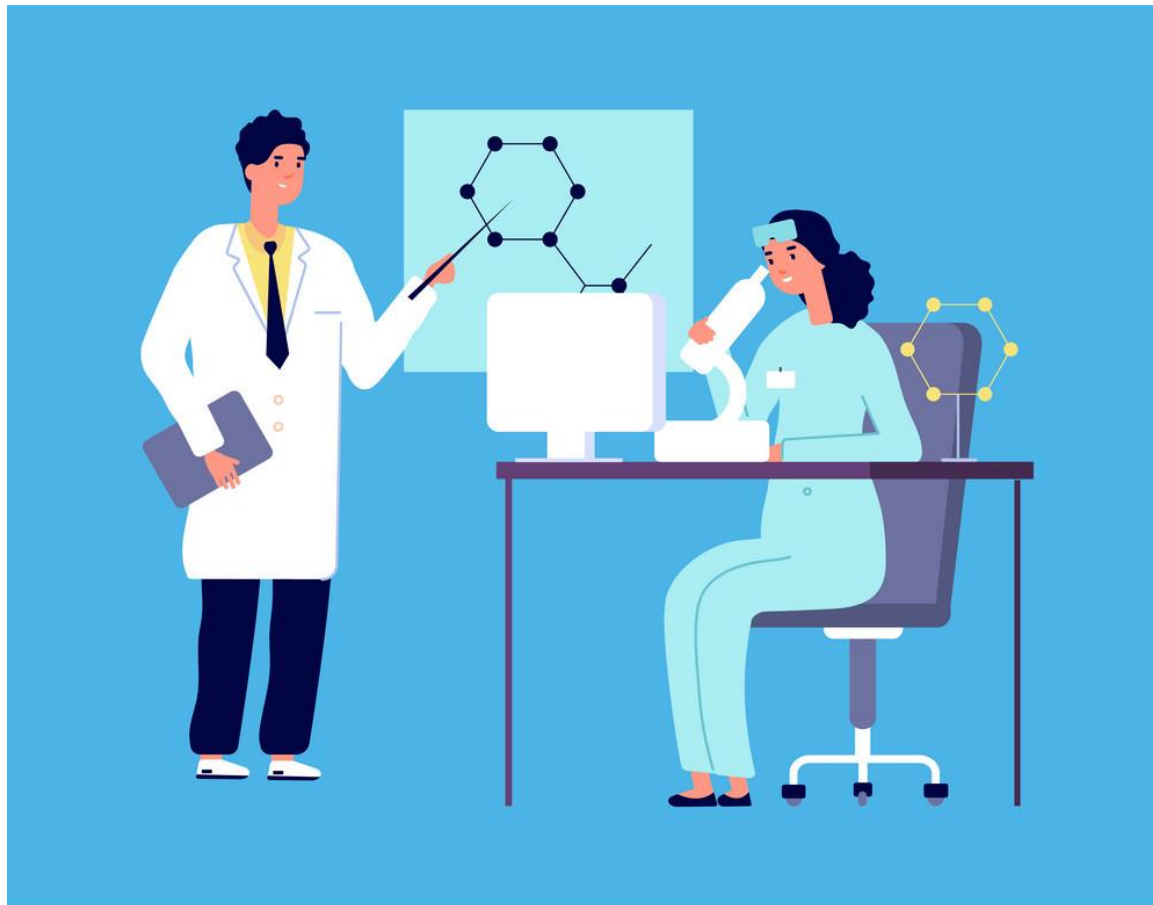
# Investigadores



# Investigadores



# Investigadores

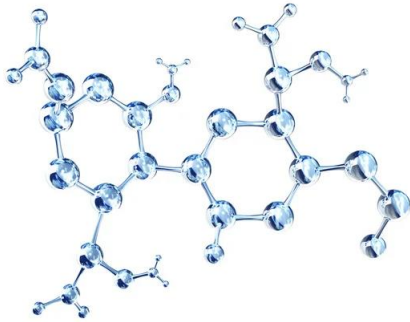


# Investigadores

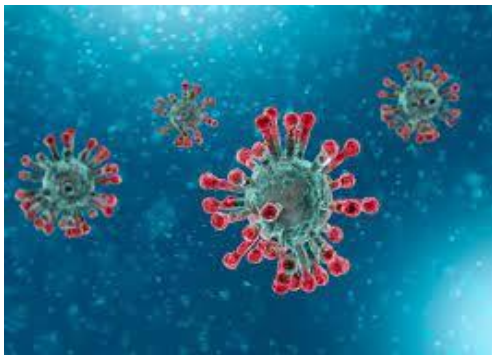


# Unidade de análise

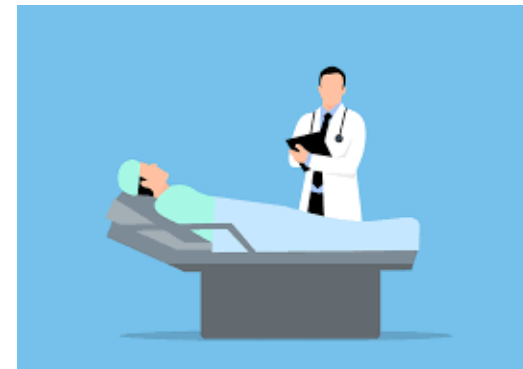
Molécula



Bactéria

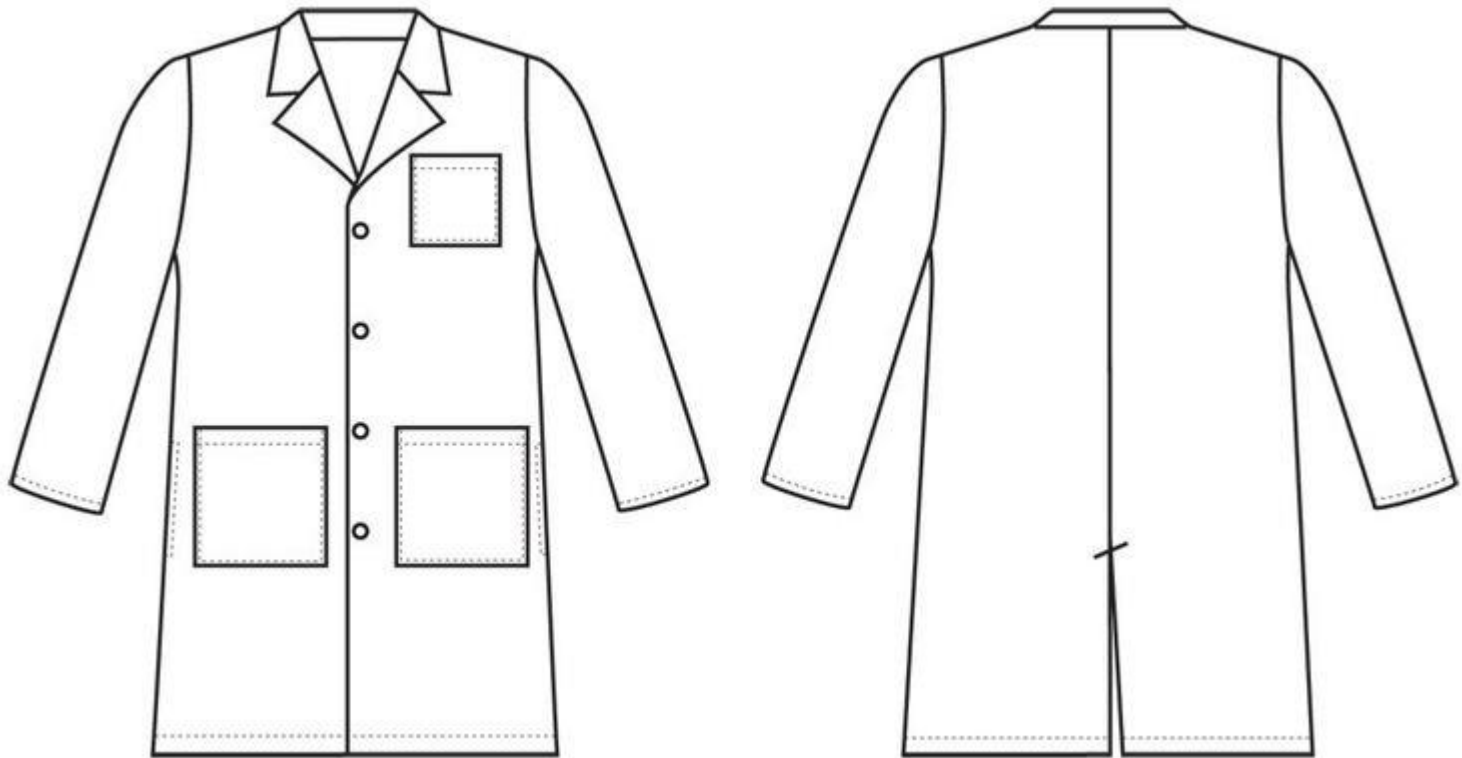


Vírus



Paciente

# Batas blancas físicas



# Desinfecção física





# Ética



# Investigadores



# Investigadores



# Investigadores

**Perceções e realidades  
comportamentais**



**Eficácia  
Eficiência**



**Fenómenos  
globais**



**Realidades digitais, e  
sistemas de  
informação**



**Realidades  
contabilísticas e  
financeiras**



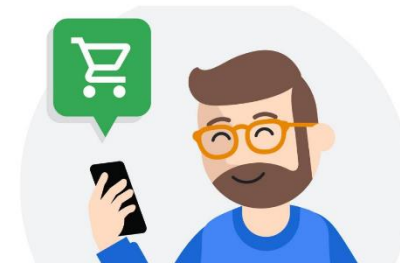
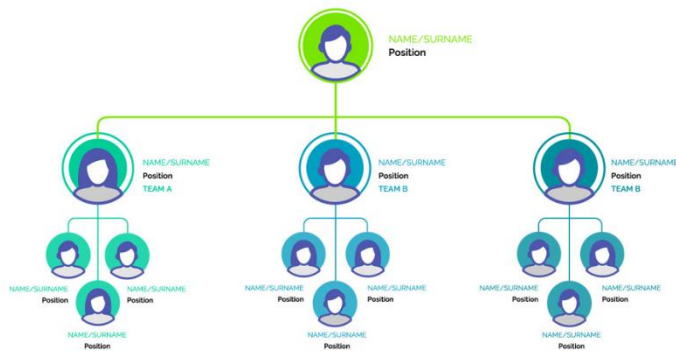
**Realidades  
socialmente  
complexas**<sup>20</sup>

# Unidade de análise

## Indivíduo



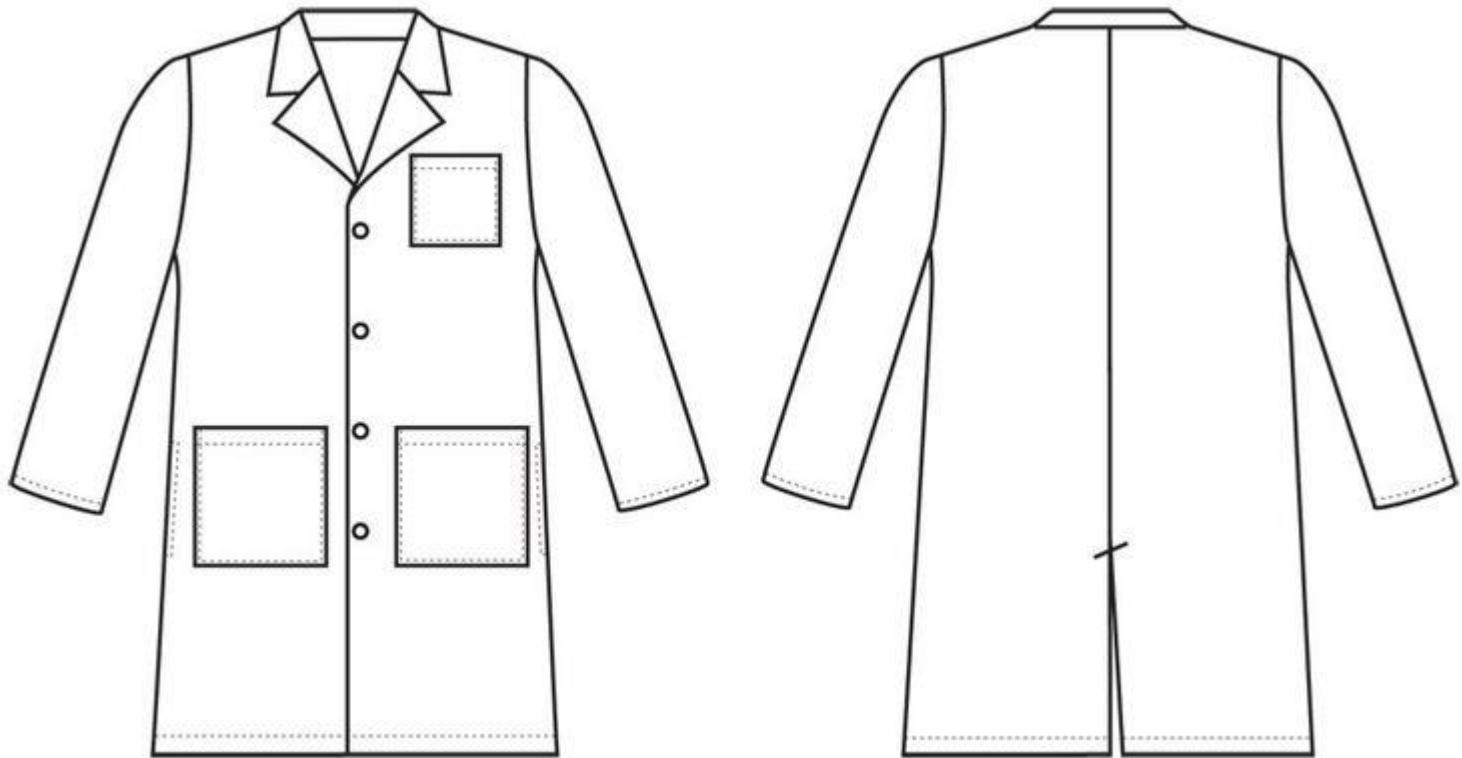
## Equipa



## Departamento/Organização

## Consumidor/Mercado

# Batas blancas mentais



# Desinfecção mental



# Ética







# Bom trabalho!

5%



95%

